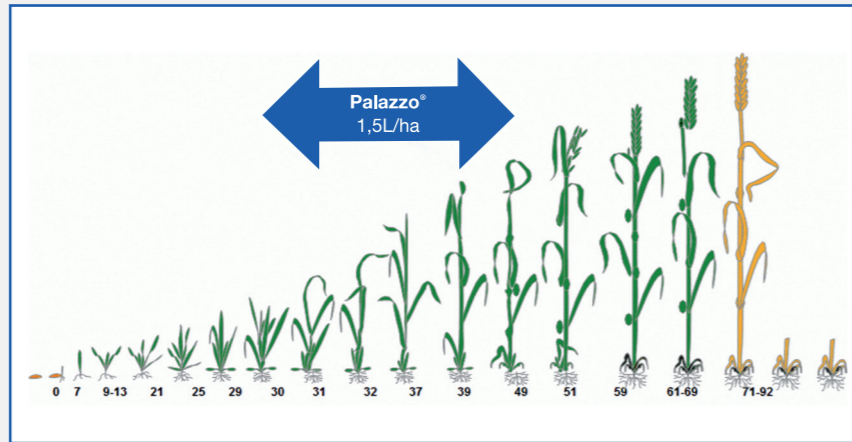


Homologation en Tunisie :	F.13-011	رخصة البيع بتونس رقم:
Dose recommandée :	sur Blés: Septoriose, rouilles et piétin verse 1,5L/ha	على القمح: سبتوريا، الصدأ وتعفن الجذور: 1,5 لتر/هكتار
		الجرعة الموصى بها:

## Positionnement :

Pietin verse: avant stade 2ème noeud

Septoriose et Rouille : à partir de la dernière feuille étalée.



Palazzo\* : contient 62,5 g/L époxiconazole + 200 g/L fenpropimorphe + 75 métrafénone.

Utilisez les produits phytopharmaceutiques avec précaution. Avant toute utilisation, lisez l'étiquette et les informations concernant le produit.

SOMA CREATION

**BASF**  
We create chemistry

Distribué en Tunisie Par :

**Agrimatco**

Angle rue de l'électricité et rue d'Oran

Z.I. Ben Arous 2013 Tunisia

Tél: +216 79 391 791 - Fax: +216 71 382 206

Pour plus d'information, veuillez contacter :

**BASF TUNISIE S.A.**

21, Rue Jérusalem, immeuble le Coral, Avenue Zohra Faiza Bloc B  
5ème étage, bureaux B 5.3 et 5.4 Centre Urbain Nord, 1082 Tunis,  
Tunisia

Tél: +21671796800, Mobile: +21698433073, Fax: +21671796828

**BASF**  
We create chemistry

**Palazzo®**

**بالازو**

Des céréales saines dès le départ

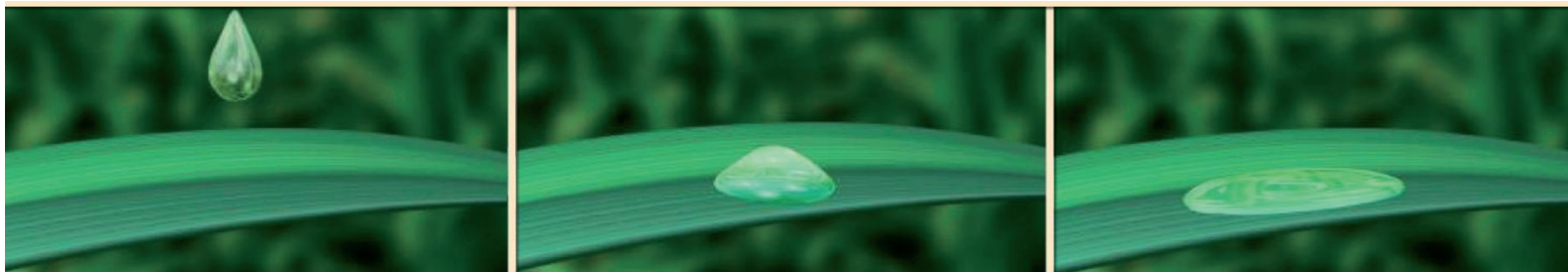
حبوب سليمة من البداية





## • Fongicide aux propriétés exceptionnelles

**Palazzo®** est un fongicide issu d'une nouvelle génération de formulation haute technologie "STICK & STAY" développée par **BASF**. Grâce à cette formulation exceptionnelle, la quantité de matières actives fixées sur la culture et distribuées dans la feuille augmente par rapport aux formulations standards.



*Palazzo® adhère au feuillage dès le premier contact, se répartit et pénètre rapidement*

### Adhésion, répartition et absorption rapides

#### Palazzo® Formulation "STICK & STAY" - Action ciblée efficacité renforcée

**La rétention sur la feuille dépend de l'angle de contact**

Eau      Standard      Formulation Stick & Stay

**Stick** signifie que la goutte de pulvérisation **ADHERE** à la plante  
**STAY** signifie plus de matières actives qui **RESENT** à la plante

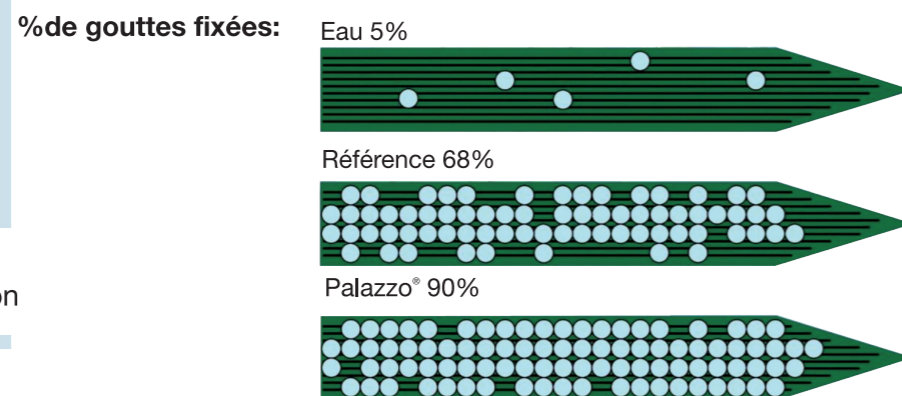
#### Nos nouvelles formulations...

- Permettent aux goutelettes d'adhérer directement sur la feuille
- Conduisent à une meilleure absorption des substances actives
- Augmentent la biodisponibilité

**Pourcentage de fixation des gouttes de la bouillie de pulvérisation au premier contact avec la feuille**

Essais BASF réalisés en laboratoire

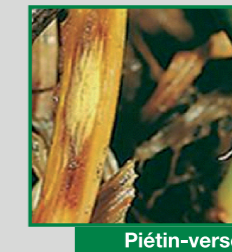
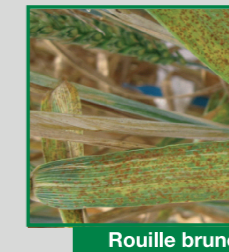
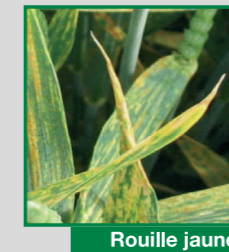
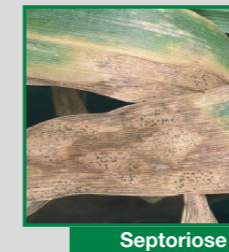
Exemple de fixation pour 100 gouttes (○) de pulvérisation



**Palazzo® EFFICACITÉ ET RÉMANENCE ACCRUES!**

## Nouveau standard triazole :

Association de 3 matières actives complémentaires (époxyconazole, fenpropimorphe et métrafénone) dans une formulation haute technologie "STICK & STAY", **Palazzo®** est le fongicide qui offre le spectre d'action le plus large contre les maladies précoces des céréales (feuillage et pied).



**Palazzo®** est un fongicide efficace contre les principales maladies des céréales.

Il associe 3 substances actives aux propriétés complémentaires, la métrafénone (benzophénone), l'époxyconazole (triazole) et le fenpropimorphe (morpholine) :

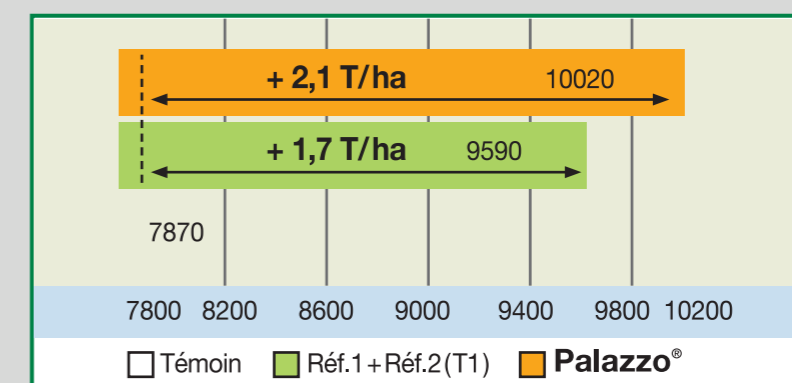
- Les trois modes d'action différents renforcent l'efficacité, complètent le champ d'action et réduisent le risque d'apparition de résistance;
- Les modes de diffusion, systémique pour l'époxyconazole et le fenpropimorphe, translaminaire et systémique acropétale pour la métrafénone confèrent à la plante une protection complète des pieds, du feuillage et des épis.

**Palazzo®** protège la surface comme l'intérieur des feuilles et se caractérise par une longue persistance. Il est sélectif à tous les stades de la céréale.

## Des céréales saines dès le départ :

### Sur blé

Essai Redebel - Thorembais - Saint-Trond 2008 - Variété Glasgow - Double traitement (même T2)  
 Produits T1 utilisés à pleine dose - Rendement (kg/ha)



**Palazzo®** → **400 kg/ha de plus que le référence en T1**

Un traitement précoce avec **Palazzo®** permet de garder la céréale saine et de préserver dès le départ tout le potentiel de rendement

